

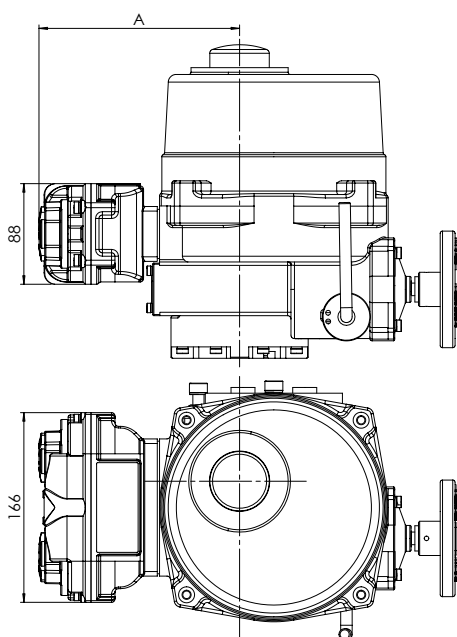


RCEL

Lokalmanöverenhet LCU4 och LCU5



RCEL015 med LCU4



Tekniska Data

- För elektriska don där möjlighet till lokalmanövrering krävs
- Skyddsklass IP 67
- Manöverenhet med 2 st vred
- Vred för val av fjärr- eller lokalmanövrering, går att låsa med hänglås
- 3-läges vred för lokalmanöver Öppna - Stopp - Stäng
- Vreden är monterade i separat hus av centrifugalgjuten aluminium

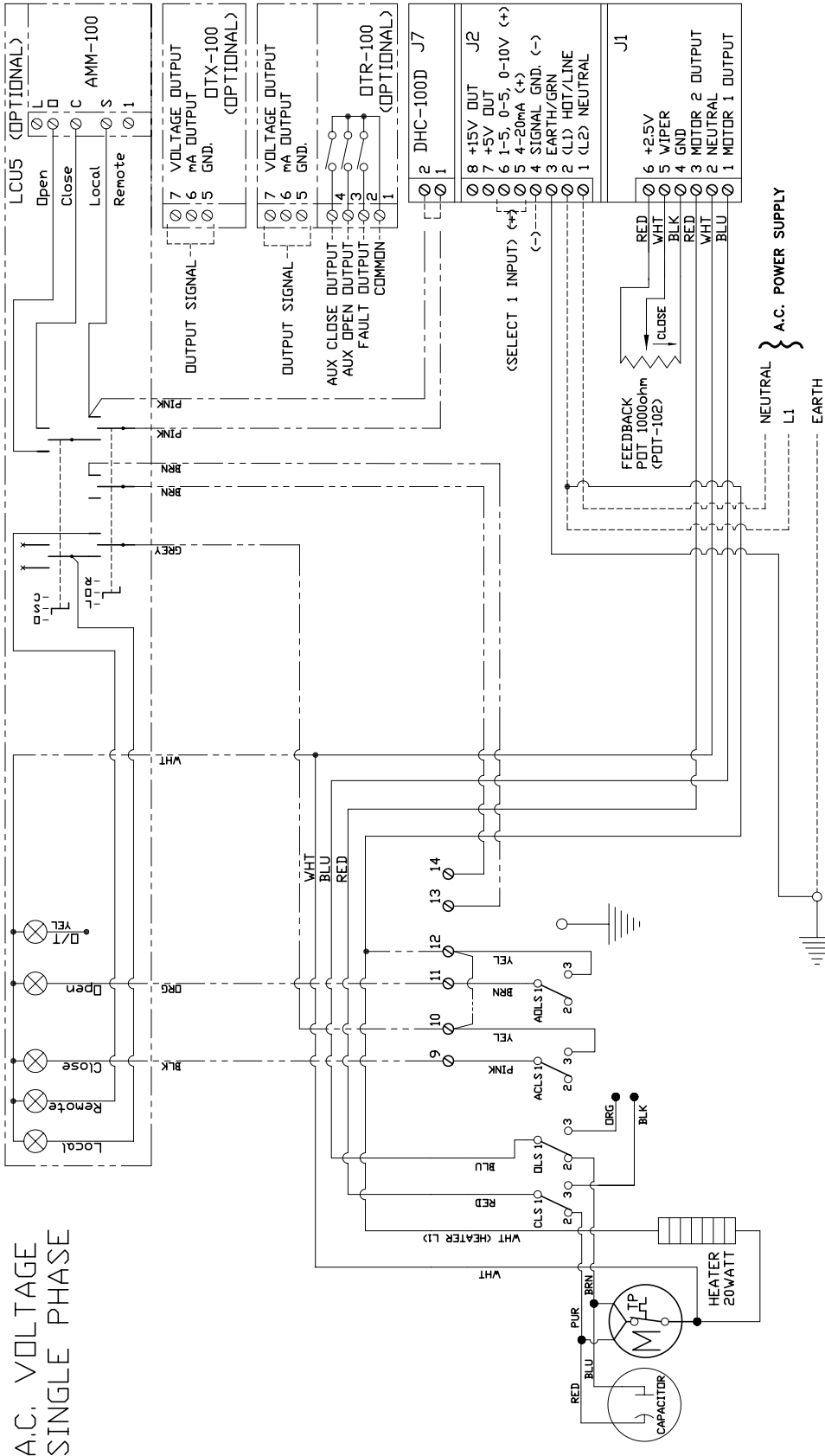
Måttabell

Manöverdon	A
RCEL006	155
RCEL009	155
RCEL015	176
RCEL019	176
RCEL028	182
RCEL038	182
RCEL050	182
RCEL060	198

Obs: LCU5 används för kombination med PCU sats



RCEL006-009 med PCU ALS och LCU5

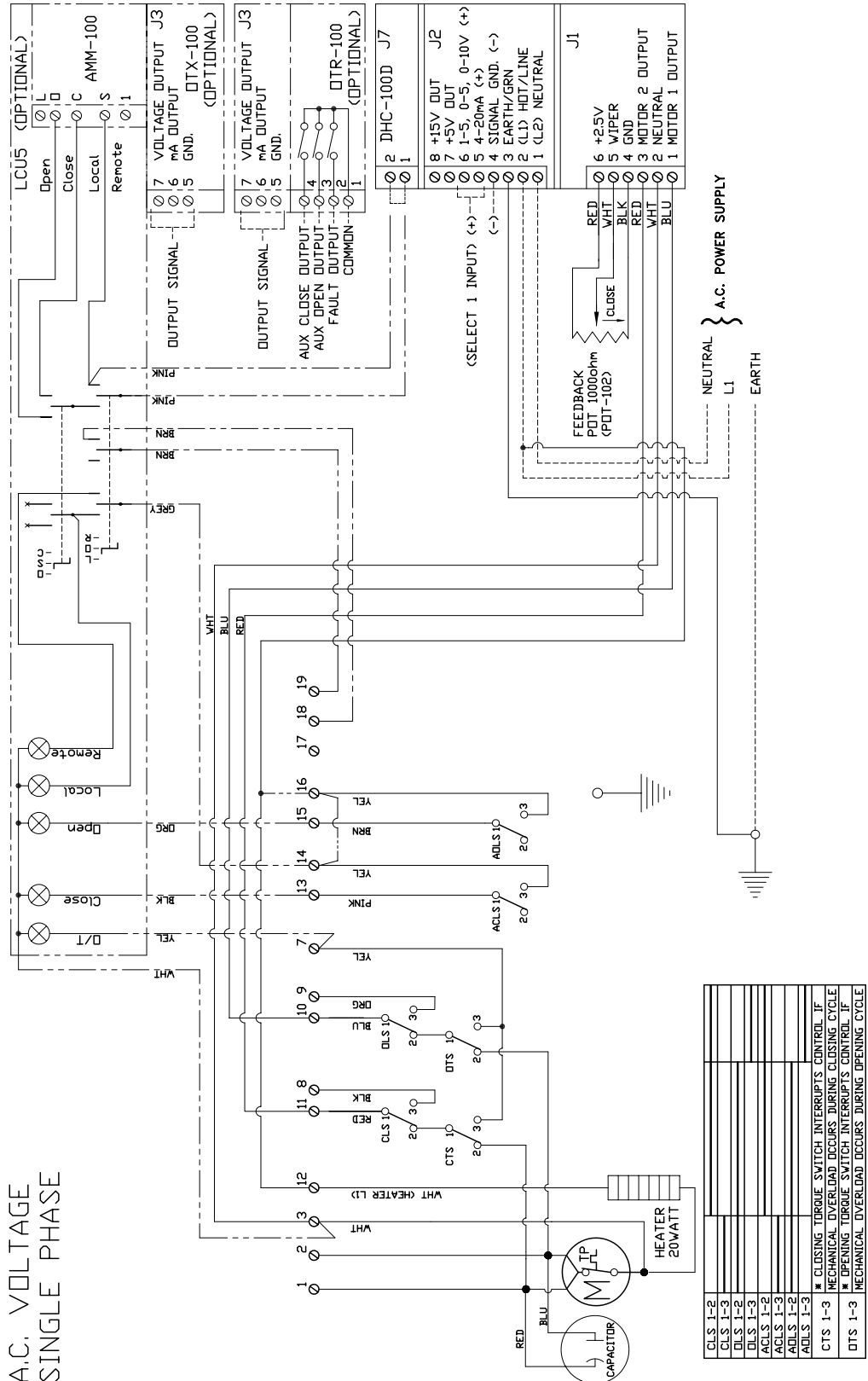


Ref. 006840B

CLS 1-2
CLS 1-3
DLS 1-2
DLS 1-3
DLS 1-5
ACLS 1-2
ACLS 1-3
ADLS 1-2
ADLS 1-3

CLS 1 CLOSE LIMIT SWITCH (250VAC 6A)
 DLS 1 OPEN LIMIT SWITCH (250VAC 6A)
 ACLS 1 AUX. CLOSE LIMIT SWITCH (250VAC 6A)
 ADLS 1 AUX. OPEN LIMIT SWITCH (250VAC 6A)
 TP 1 THERMAL PROTECTOR (MAX. 250VAC 15A)

RCEL015-250 med PCU ALS och LCU5



Ref. 006839B

